

ПАМЯТКА по маркированию и учету животных

Согласно Ветеринарным правилам маркирования и учета животных
(утв. Приказом Минсельхоза России от 3 ноября 2023 г. № 832)

Используемые средства маркирования должны быть:



Быть устойчивыми
к внешним воздействиям



Устойчивыми
к изменениям температуры



Безопасными для здоровья
животных



Считываемыми



Невозможными для повторного
использования

Владелец при утере или повреждении
средств маркирования должен:

- а) незамедлительно обозначить животное любым способом;
- б) в течение **5 рабочих** дней уведомить специалистов в области ветеринарии;
- в) в течение **30 календарных** дней повторно маркировать животное с сохранением первоначального уникального номера.






Уникальный номер средства маркирования формируется автоматически в Федеральной государственной информационной системе в области ветеринарии Россельхознадзора



Крупный рогатый скот

МАРКИРОВАНИЕ

-  Индивидуально в течение **30 дней** после дня рождения
-  КРС мясного направления - не позднее **91 дня** после дня рождения
-  При ввозе животных - в течении **30 дней** со дня ввоза



Бирка
посередине
внутренней
стороны уха



Электронная метка
посередине внутренней
части уха



Вживляемый микрочип
в основание уха
или в корень хвоста



Болюс
в преджелудок
КРС






Электронные ошейники
надеваются на шею



Лошади

МАРКИРОВАНИЕ

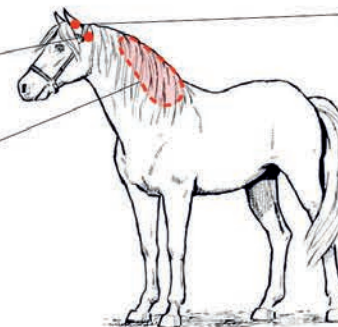
-  Индивидуально не позднее **30 дней** после рождения
-  При круглогодичном пастбищном содержании – не позднее **91 дня**
-  При ввозе животных - в течении **30 дней** со дня ввоза



Вживляемый микрочип
в вейную связку посередине
между холкой и затылком
или у основания уха лошади



Бирка
на внутренней
стороне правого
уха лошади





Пчелы

МАРКИРОВАНИЕ



Пчелы маркируются не позднее **14 дней** после заселения или после ввоза



Табло

закрепляется на внешней стенке улья



Табло должно быть читаемым с расстояния не менее 3 м.



Свиньи

МАРКИРОВАНИЕ

Маркируются групповым или индивидуальным методом по желанию владельца



Индивидуально не позднее **30 дней** после рождения



Групповое маркирование осуществляется не позднее **14 календарных дней** после формирования группы



При ввозе животных - в течении **30 дней** со дня ввоза

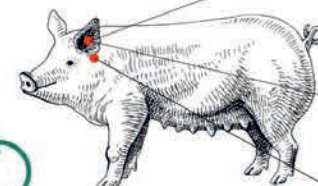
для группового МАРКИРОВАНИЯ



Табло

закрепляется на внешней стенке сооружения, предмета, приспособления или помещения

для индивидуального МАРКИРОВАНИЯ



Табло должно быть читаемым с расстояния не менее 1,5 м.



Бирка

посередине внутренней стороны уха



Электронная метка

посередине внутренней стороны уха



Вживляемый микрочип

в основании уха



Мелкий рогатый скот

МАРКИРОВАНИЕ

Маркируются групповым или индивидуальным методом по желанию владельца



Индивидуально не позднее **30 дней** после рождения



Групповое маркирование осуществляется не позднее **14 календарных дней** после формирования группы



При ввозе животных - в течении **30 дней** со дня ввоза

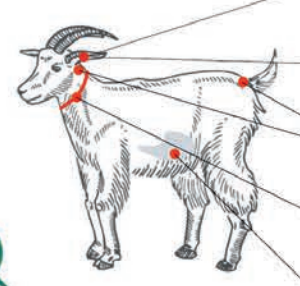
для группового МАРКИРОВАНИЯ



Табло

закрепляется на внешней стенке сооружения, предмета, приспособления или помещения

для индивидуального МАРКИРОВАНИЯ



Табло должно быть читаемым с расстояния не менее 1,5 м.



Бирка

посередине внутренней стороны уха



Электронная метка

посередине внутренней стороны уха



Вживляемый микрочип

в основание уха или в корень хвоста МРС



Электронные ошейники

надеваются на шею



Болюс

в преджелудок МРС

Учет животных осуществляют специалисты в области ветеринарии, которые являются уполномоченными лицами органов и организаций, входящих в систему Государственной ветеринарной службы Российской Федерации.

Информация необходимая для учета: вид животных; порода или кросс; дата рождения или возрастная группа животных; масть (окрас) и пол; данные о маркировании: дата маркирования, наименование и номер средства маркирования, место закрепления/введения/нанесения маркировки, данные о лице/организации, осуществившем маркирование; цель содержания; тип содержания; место содержания; данные о владельце животного (фамилия, имя, отчество/индивидуальный номер/адрес); данные о проведении лечебных и профилактических мероприятий; количество голов животных или диапазон количества голов птицы - данные о ввозе в Российскую Федерацию (дата и номер ВСД).



ОБОРУДОВАНИЕ ДЛЯ ВЕТЕРИНАРИИ
и животноводства

ОТВЕТЫ НА САМЫЕ ЧАСТЫЕ ВОПРОСЫ ПО МАРКИРОВКЕ ЖИВОТНЫХ

Что можно нанести на бирку?	<ul style="list-style-type: none"> • Текст. Номера, клички, и прочие данные о животном. Название компании • Штрих-коды и QR-коды • Изображения
Можно ли наносить на бирку номер РСХН и рядом - внутрихозяйственный номер?	Да, можно. В приказе МСХ №832 от 03.11.2023г. (вступил в силу 01.03.2024г.) нет ограничений на то, что можно маркировать рядом с номером РСХН
Можно ли наносить на бирку номер РСХН только на одну сторону бирки?	Да, можно. В приказе МСХ №832 от 03.11.2023г. (вступил в силу 01.03.2024г.) не указано, что номер РСХН обязан быть на обеих сторонах бирки
При нанесении номера РСХН на бирку какой высоты должны быть символы?	Не менее 15 мм для КРС, не менее 5 мм для МРС и свиней
Если животные были прочипированы ранее (до 1 марта 2024 года), нужно ли их бирковать номером РСХН?	Если животные были прочипированы до 1 марта 2024 года, то дополнительно маркировать их еще раз средством маркирования с федеральным номером не обязательно. Их можно учитывать с указанием того средства маркирования, которое на них было ранее нанесено
Что такое УНСМ и УН?	УНСМ формирует РСХН, наносится на средство маркирования. УН (уникальный номер, идентификационный номер) присваивается самой программой Хорриот при регистрации животного
Что такое преобразованный номер РСХН?	Россельхознадзор выдает 11-значные цифро-буквенные номера. Для «вшивания» таких номеров в электронные средства маркирования (например, микрочипы, электронные бирки), которые поддерживают только цифровой формат, их необходимо будет сначала перевести в преобразованный цифровой формат (15-значный). В дальнейшем при заказе УНСМ - Россельхознадзор будет выдавать цифро-буквенные номера и указывать их цифровые аналоги. В карточке животных/групп животных будет добавлена поддержка обоих форматов номеров одновременно. До реализации этих функций в Хорриот необходимо вносить только номер, который был выдан изначально, т.е. номер федерального цифро-буквенного формата
Как убедиться, что вам поставят бирки действительно с валидными УНСМ?	Запросите у вашего поставщика бирок письмо от ФГБУ "ВНИИЗЖ", что в его адрес сгенерирован и выдан перечень номеров РСХН
Что делать в случае утери животным УНСМ ?	При утере средства маркирования, животное маркируется заново новым средством маркирования с новым уникальным номером средства маркирования. В Хорриоте в данном случае указывается, что средство маркирования потеряно, и вносится информация о новом УНСМ
Как маркируются животные групповым способом ?	При маркировании животных групповым способом дополнительно не обязательно наносить средство маркирования на каждое животное группы. При маркировании групповым способом предполагается одно средство маркирования «табло» на всю группу, которое закрепляется на сооружение, в котором содержатся животные. Номер УНСМ в случае группового маркирования имеет следующий вид: RU, затем цифра «2» при групповом маркировании, потом идет дальнейшая комбинация цифр и букв

Общая схема маркирования

1. Сначала получаем федеральные уникальные номера средств маркирования (УНСМ).
2. Наносим УНСМ на средства маркирования или вшиваем в них (т.е. у каждого средства маркирования должен быть свой номер).
3. Маркируем средствами маркирования (бирками, чипами) с УНСМ животных/группы животных.
4. Затем информацию о маркированных животных/группах животных вносим в информационную систему Ветис.Хоррит. Если напрямую через интерфейс вносим информацию в Хорриот, то он сразу генерирует уникальный номер животного/группы животных. Когда в дальнейшем станет возможным внесение в Хорриот через другое ПО, то номер животного/группы животных Хорриот будет генерировать после поступления к нему информации из сторонней системы.

НАНЕСЕНИЕ ИНФОРМАЦИИ НА ВИЗУАЛЬНЫЕ БИРКИ

На бирке может быть нанесен:

- Только QR-код
- QR-код и сам номер РСХН
- Только номер РСХН

Также можно добавить любую другую информацию на бирку (в т.ч. внутривхоз.номер)

Примеры нанесения:



ВИДЫ УЧЁТА

Вид	Индивидуальный учет	Групповой учет	Срок	Для ЛПХ
Крупный рогатый скот*	Да	Нет	до 01.09.2024	до 01.09.2024
Лошади, ослы, мулы и лошаки*	Да	Нет	до 01.09.2024	до 01.03.2025
Верблюды*	Да	Нет	до 01.09.2025	до 01.09.2026
Пчелы*	Нет	Да	до 01.09.2025	до 01.09.2025
Свиньи*	Для племенных свиней, свиней в ЛПХ и по желанию владельца	Да	до 01.09.2024	до 01.09.2024
Мелкий рогатый скот*	Для племенного МРС, МРС в ЛПХ и по желанию владельца	Да	до 01.09.2026	до 01.09.2026
Домашняя птица (куры, утки, гуси, индейки, цесарки, перепела, страусы)*	По желанию владельца	Да	до 01.09.2024	более 10 голов – 01.09.2026; менее 10 – 01.09.2029
Олени*	Для племенных животных, ЛПХ и по желанию владельца	Да	до 01.09.2025	до 01.09.2026
Пушные звери (лисицы, соболя, норки, хорьки, песцы, енотовидные собаки, нутрии)*	Для племенных животных и по желанию владельца	Да	до 01.09.2025	до 01.09.2025
Кролики*	Для племенных животных и по желанию владельца	Да	до 01.09.2025	более 10 голов – 01.09.2026; менее 10 – 01.09.2029
Рыба и иные объекты аквакультуры *	Для племенных животных и по желанию	Да	до 01.03.2026	Не подлежат маркированию

ООО «ПАРТНЕР-ВЕТ»

8-800-200-07-12 (звонок по РФ бесплатный)

E-mail : trade@partnerlab.ru, www.partnerltd.ru

Санкт-Петербург : г.Санкт-Петербург, г Пушкин,
Колокольный пер, д. 6 к. 2 литера А, помещ. 6Н
(812) 928-07-23

Новосибирск : п.Краснообск, СФНЦА, Институт
Экспериментальной Ветеринарии Сибири и Дальнего
Востока, офисы 320- 326
(383) 375-07-23



ОБОРУДОВАНИЕ ДЛЯ ВЕТЕРИНАРИИ
И ЖИВОТНОВОДСТВА